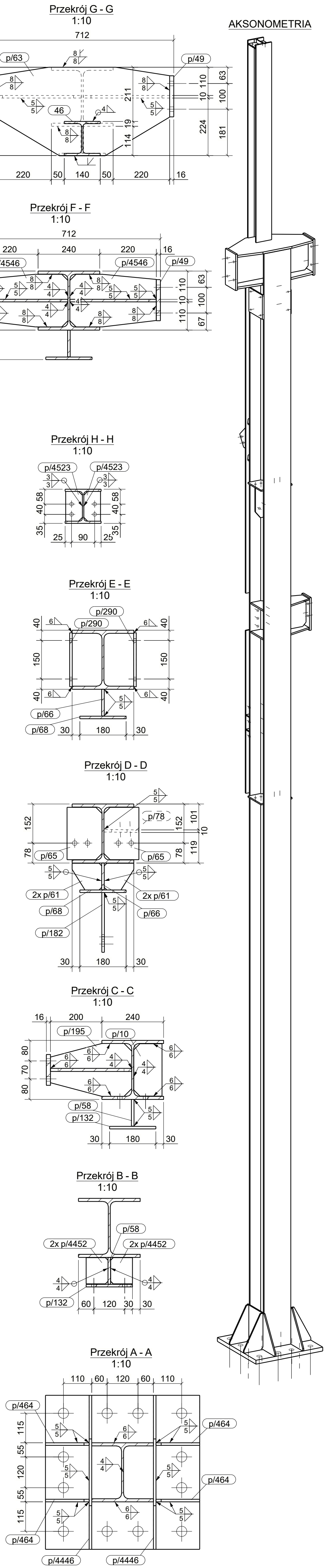
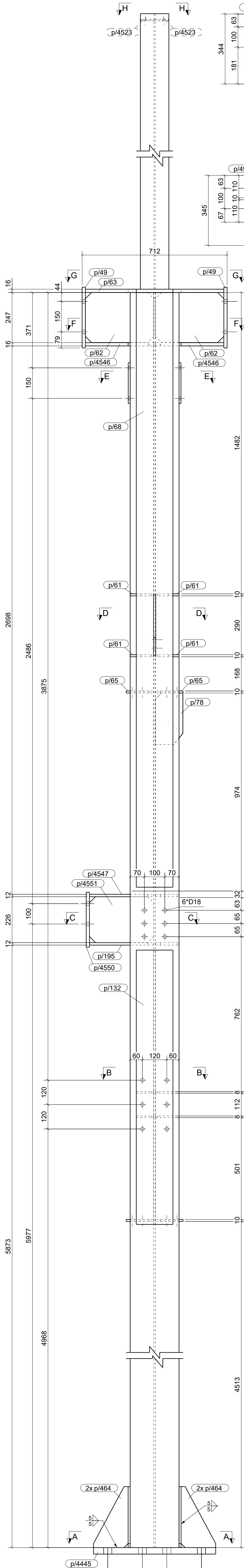
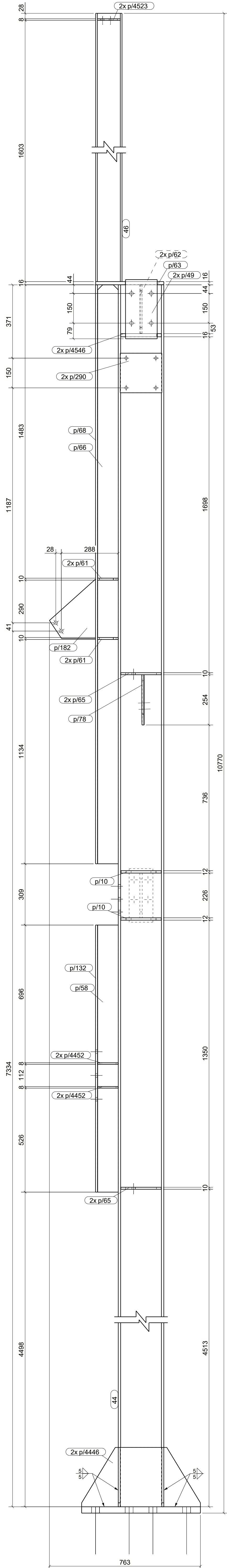


WYKAZ ELEMENTÓW ZESPOŁU					
Zespół: S/655			Ciężar (kg):	920.4	
			Długość (mm):	10770	
			Ilość:	1	
Element	Profil	Material	Ilość	Długość (mm)	Ciężar brutto (kg)
44	HEA240	S355JR	1	9083	547.6
46	HEA140	S235JR	1	1638	40.4
p/10	BL12*110	S235JR	1	203	2.0
p/10	BL12*110	S235JR	1	204	2.1
p/49	BL16*160	S235JR	2	299	12.0
p/58	BL10*104	S235JR	1	1350	11.0
p/61	BL10*104	S235JR	4	115	3.1
p/62	BL10*245.9	S235JR	2	336	12.7
p/63	BL16*344.2	S235JR	1	680	23.8
p/65	BL10*136	S235JR	4	204	8.5
p/66	BL10*104	S235JR	1	2925	23.8
p/68	BL10*180	S235JR	1	2925	41.3
p/78	BL10*136	S235JR	1	254	2.6
p/132	BL10*180	S235JR	1	1349	19.1
p/182	PL10*232.9	S235JR	1	300	3.4
p/195	PL12*206	S235JR	1	316	5.1
p/290	BL10*200	S235JR	2	210	6.6
p/464	BL10*170	S235JR	4	300	9.4
p/4445	BL32*600	S235JR	1	600	90.4
p/4446	BL10*300	S235JR	2	600	20.8
p/4452	BL8*85	S235JR	4	102	2.2
p/4523	BL8*85	S235JR	2	116	0.9
p/4546	BL16*205	S235JR	2	336	16.0
p/4547	PL12*206	S235JR	1	316	5.1
p/4550	PL16*120	S235JR	1	270	4.1
p/4551	PL12*226	S235JR	1	316	6.6



UWAGI:
1. WSZYSTKIE SPOINY NIEOPISANE WYKONAĆ JAKO PACHWINOWE
- 0.5L DLA DWUSTRONNYCH
- 0.7L DLA JEDNOSTRONNYCH
2. ELEMENTY WYKONAĆ ZE STALI WG LISTY MATERIAŁOWEJ
3. WYKONAWCA JEST ZOBOWIĄZANY SPRAWDZIĆ WSZYSTKIE WYMIARY PRZED ROZPOCZĘCIEM PRAC BUDOWLANYCH
ROZNICE W RYSUNKACH I POMIARACH ORAZ WSZELKIE ROZBIEŻNOŚCI ZMIANY MUSZĄ BYĆ WYJAŚNIONE Z PROJEKTANTEM PRZED ROZPOCZĘCIEM PRAC BUDOWLANYCH.

KOPROWANE BEZ PISMEJ ZGODY AUTORA ZABRONIONE		PRAWA AUTORSKIE ZASTRZEŻONE	
PRACOWNIA PROJEKTOWANIA I USŁUG INWESTYCYJNYCH ALFA Spółka z o.o. Spółka komandytowa 59-220 LECNICA, ul. LOKIETKA 1B +48 76 8525671 www.pcpa.pl pracownia@pcpa.pl			
OBJEKT: PRZEBUDOWA BUDYNKU HANDLOWEGO BIELSKO BIAŁA UL. WARSZAWSKA 180			
IMIĘ I NAZWISKO: mgr inż. Daniel Mikutaniac uprawnienia budowlane do projektowania bez ograniczeń w specjalności konstrukcyjno - budowlanej nr 196/DOS/12		PODPIIS:	
OPRACOWUJĄCY: mgr inż. Jacek Kadecki			
OPRACOWUJĄCY: mgr inż. Andrzej Popiel			
NAZWA RYSUNKU SLUP S/655		BRANZA KONSTRUKCJA	
ID PROJEKTU V-23	STADIUM PW	DATA 27-05-24	SKALA 1:10 1:20
NAZWA PLIKU V-23_PW_K9_SLUP S/655-132			ID REWIZJI -